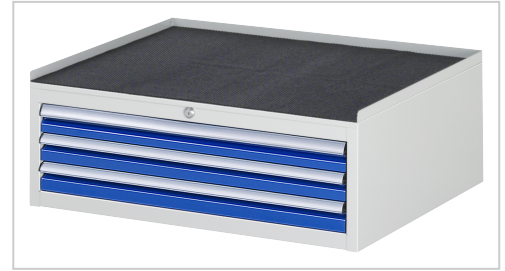


Schubladenschrank Serie 7000 | Teilauszug 90 % | Metall-Top

Artikelnummer 03-XL1.2A-MT.11
Länge 650mm
Breite 770mm
Höhe 285mm



Beschreibung

- Schrank oben inkl. Metallauflage mit 3-seitigem Abrollrand und Anti-Rutsch-Matte, Höhe 25 mm.

Eigenschaften

Flächenlast stationär 750 kg
Höhe 285 mm
Plattenart Metall-Top
Tiefe 650 mm
Plattenstärke 25 mm
Breite 770 mm
Schubladenzahl 3
Auszugsart Teilauszug 90 %

Detailbilder

