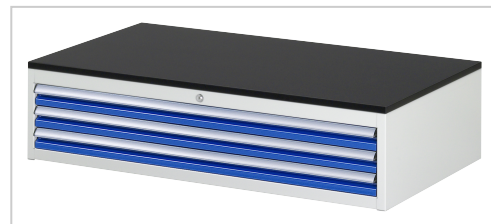


# Schubladenschrank Serie 7000 | Melamin-Top | Vollauszug 100 %



**Artikelnummer** 13-XXL1.2A-M.11

**Länge** 650mm

**Breite** 1145mm

**Höhe** 280mm

## Beschreibung

- Schrank oben inkl. Arbeitsplatte mit Melaminharzbeschichtung, Stärke 19 mm.
- Ober- und Unterseite mit einer schwarzen Melaminharz-Direktbeschichtung. Melaminharzbeschichtung nach DIN68765. Spritzwasserfest und schmutzresistent, Oberflächeneigenschaften nach EN14322/EN14323: Abriebfestigkeit Klasse 3A. Kratzfestigkeit N>1,5. Fleckunempfindlichkeit Stufe ? 3 (z.B. Aceton, Alkohol, organische Lösungsmittel, Waschbenzin). Rissanfälligkeit Stufe ? 3. Verhalten gegenüber Zigaretteglut Grad 3. Verhalten gegenüber Wasserdampf Grad 4. Unbedenklichkeitsbescheinigung in Bezug auf das Migrationsverhalten, dadurch auch im Lebensmittelbereich einsetzbar. Belag normal entflammbar (B2) nach DIN4102. Plattenkern aus Spanplatte nach EN309/EN312 (Emissionsklasse E1). Allseitig lichtgraue, antistatische ABS-Kante.

## Eigenschaften

**Flächenlast stationär** 750 kg

**Tiefe** 650 mm

**Schubladenzahl** 3

**Höhe** 280 mm

**Auszugsart** Vollauszug 100 % mit SoftClosing

**Breite** 1145 mm

**Plattenart** Melamin-Top

**Plattenstärke** 19 mm

## Detailbilder

