

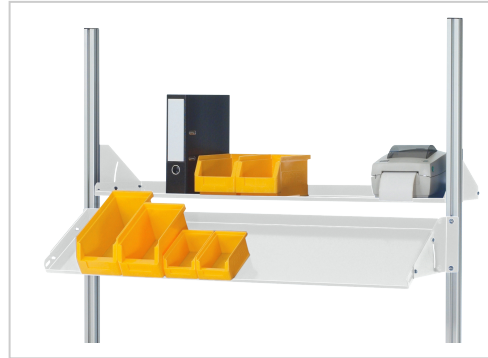
Metallablage neigbar | 1500

Artikelnummer EE-AB1500-300.12

Länge 300mm

Breite 1500mm

Höhe 160mm



Beschreibung

- Systembreite 1500 mm, auch für den durchgehenden Einbau bei Systembreite 750+750 mm geeignet.
- 2 Montagekonsolen mit stufenlose Neigungsverstellung von 0° - 30°. Tiefenposition der Ablage in der Montagekonsole um 120 mm verstellbar. Ablage mit Aufkantung vorne 15 mm, andere Seiten 40 mm.
- Montage an: System-Stützen von vorne, System-Stützen von hinten (keine Neigungsverstellung). Die Einbauhöhe ist stufenlos wählbar. Die Montage ist auch vor oder hinter einer Lochplatte möglich.

Eigenschaften

Höhe 160 mm

Tiefe 300 mm

Breite 1500 mm

Flächenlast stationär 30 kg

Detailbilder

